

20～40代の女性500名を対象に「雨の日の重ダル脚」に関する調査を実施
約2人に1人は雨の日に「重ダル脚」を感じている！？

じめじめ暑い夏はひんやりタイプの スリムウォーク®に衣替えして冷感美脚ケア！

ピップ株式会社（本社：大阪市中央区、代表取締役社長：松浦由治）の着圧レグウェアブランド「スリムウォーク」は、20～40代の女性500名を対象に「雨の日の重ダル脚」に関する実態調査を行いました。

【調査トピックス】

- ▶ 雨の日に「脚が重ダルい」と感じたことがある人は約5割。
- ▶ 雨の日に「重ダル脚」を感じたことがある人のうち、8割以上は何らかのケアを行っていることが判明。
- ▶ 具体的なケア方法としては、「マッサージ（53.7%）」が最も多く、その他、「ストレッチ（45.5%）」「入浴（39.8%）」「着圧ソックスを履く（25.8%）」が上位にランクイン。

じめじめ暑い時期は「重ダル脚」に要注意！？

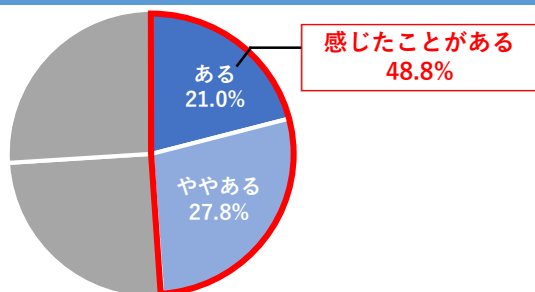
ピップが行った調査によると雨の日に「脚が重ダルい」と感じたことがある人は48.8%いることが分かり、約2人に1人が雨の日に「重ダル脚」を経験したことがあると判明しました<図1>。

また、同様の調査では、雨の日に「重ダル脚」を感じたことがある人のうち、83.2%は何かしらのケアを行っていることが分かりました。具体的なケア方法としては、「マッサージ（53.7%）」が最も多く、次いで「ストレッチ（45.5%）」「入浴（39.8%）」「着圧ソックスを履く（25.8%）」が上位にランクインしました<図2>。

雨などで湿度の高い日は体から水分が蒸発しにくくなり、水分代謝が滞ることで重ダル脚になりやすいとされています。夏は多湿に加え、冷たい飲み物による体の冷えなどからも「重ダル脚」になりやすいため、「マッサージ」や「ストレッチ」等、自分に合ったケア方法を知っておくことが大切です。じめじめ暑くなるこれからの時期、着圧アイテムを使ったケアについては、ひんやり冷感が感じられるクールタイプの製品の使用がおすすめです。スリムウォークの朝までクールシリーズは、-4℃の冷感が12時間※持続する冷感設計で、暑い日も翌朝まで快適に「重ダル脚」をケアしていただけます。

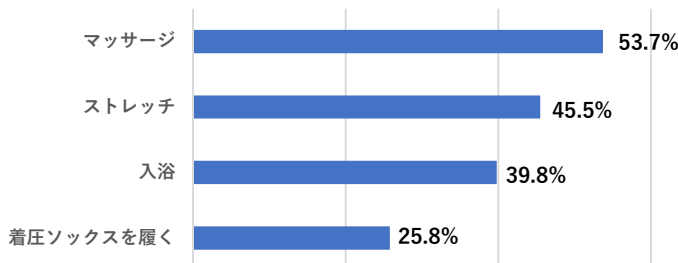
※ 発汗シミュレーションにより、太もも部生地にて模擬皮ふ表面温度を測定。試験開始からの温度差が-4℃に到達してから12時間計測。

<図1> 「雨の日」に重ダル脚を感じたことがある人



※ピップ調べ 2022年6月 20～40代女性 N=500（単一回答）

<図2> 「重ダル脚」のケア方法 上位4つ



※ピップ調べ 2022年6月 20～40代女性 N=203（複数回答）

<本リリース・商品リリースに関するお問い合わせ>

ピップ PR 事務局（株式会社アンティル内）：岸浪・松下・植村・根本

TEL：03-6821-7863 FAX：03-6685-5265 MAIL：pip-pr@vectorinc.co.jp

スリムウォーク 美脚ロング 朝までクール

①朝まで続くひんやり感

接触冷感素材「NICE COOL™」採用で、 -4°C ※のひんやり冷感
クールキープ繊維が熱こもりをブロックで、12時間※冷感持続

②医学から生まれた段階圧力設計

足首から上へいくほど圧力が低くなる設計で、脚を軽やかに美しく整えます。
(足首21hPa、ふくらはぎ16hPa、太もも10hPa)

③通気性アップでまとわり感軽減

④足裏アーチサポート設計

疲れを感じやすい土ふまずと足の甲をケアします。

⑤ひざ裏メッシュ編みでムレにくい

⑥消臭繊維使用

足裏アーチサポート設計



スリムウォーク 美尻&骨盤スパッツ 朝までクール

①朝まで続くひんやり感

接触冷感素材「NICE COOL™」採用で、 -4°C ※のひんやり冷感
クールキープ繊維が熱こもりをブロックで、12時間※冷感持続

②医学から生まれた段階圧力設計

足首から上へいくほど圧力が低くなる設計で、脚を軽やかに美しく整えます。
(足首21hPa、ふくらはぎ16hPa、太もも11hPa、太もも付け根9hPa)

③通気性アップでまとわり感軽減

④骨盤サポート設計

ヒップから骨盤をぐるりと包み込んでサポートします。

⑤ナイトヒップブラ設計

寝ている間にお尻の形をきれいに整えます。

⑥ひざ裏メッシュ編みでムレにくい

⑦消臭繊維使用

骨盤を包みこむ
骨盤サポート設計



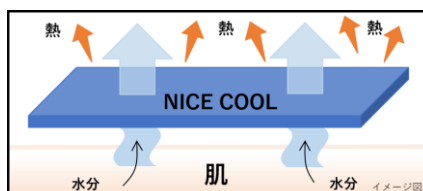
お尻の形を整える
ナイトヒップブラ設計



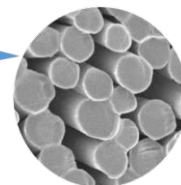
※ 発汗シミュレーションにより、太もも部生地にて模擬皮ふ表面温度を測定。
試験開始からの温度差が -4°C に到達してから12時間計測。

◆ 「NICE COOL™」とは？

「NICE COOL™」とは親水性のナイロンで、水分の吸放出性に優れ、取り込んだ汗などの水分が蒸発する際に一緒に熱を放出してくれる素材です。



NICE COOL拡大写真




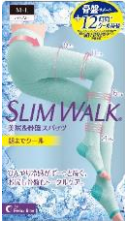
<本リリース・商品リリースに関するお問い合わせ>

ピップ PR 事務局 (株式会社アンティル内) : 岸浪・松下・植村・根本

TEL : 03-6821-7863 FAX : 03-6685-5265 MAIL : pip-pr@vectorinc.co.jp

【製品概要】

製品名	スリムウォーク 美脚ロング 朝までクール	
サイズ	全2サイズ (S~M、M~L)	
発売日	2022年3月8日	
希望小売価格	オープン価格	
販売チャンネル	全国のドラッグストア・量販店・ネット通販など	
品質表示	ナイロン、ポリウレタン、ポリエチレン、ポリエステル	

製品名	スリムウォーク 美尻&骨盤スパッツ 朝までクール	
サイズ	全2サイズ (S~M、M~L)	
発売日	2022年3月8日	
希望小売価格	オープン価格	
販売チャンネル	全国のドラッグストア・量販店・ネット通販など	
品質表示	ナイロン、ポリウレタン、ポリエチレン、ポリエステル	

「SLIMWALK®」および「スリムウォーク®」はピップ株式会社の登録商標です。

ピップ株式会社お客様相談室
TEL：06-6945-4427

ピップ製品情報ホームページ <https://www.pipjapan.co.jp/products/>
スリムウォークブランドサイト <https://slimwalk.pipjapan.co.jp/>
公式Twitterアカウント https://twitter.com/slimwalk_pip
公式Instagramアカウント https://www.instagram.com/slimwalk_pip/

＜本リリース・商品リリースに関するお問い合わせ＞
ピップ PR 事務局（株式会社アンティル内）：：岸浪・松下・植村・根本
TEL：03-6821-7863 FAX：03-6685-5265 MAIL：pip-pr@vectorinc.co.jp